

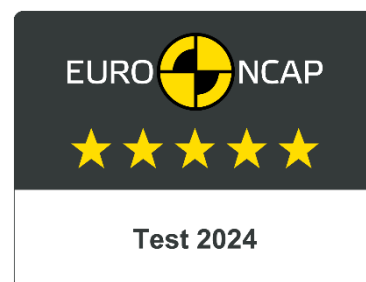
04 декември 2024 г.

Новият SUBARU FORESTER получи оценка от 5 звезди в теста за безопасност Euro NCAP*1

- FORESTER получи оценка от 90% за "Child Occupant Safety" (Безопасност на децата пътници) с най-високите резултати в теста за проверка на монтажа на детското столче за кола (CRS).
- Постигнат е резултат от 86% за защитата на участниците в движението с високи резултати в теста за предотвратяване на произшествията с насрещни/изпреварващи велосипедисти и мотоциклетисти.
- Новият SUV на марката записа резултат от 83% за безопасността на водача и на пътниците с максимални резултати в два вида тестове за страничен удар.



SUBARU има удоволствието да обяви, че новият FORESTER (с европейски спецификации) е постигнал максималната обща оценка от пет звезди в Европейската програма за оценка на нови автомобили (Euro NCAP¹) за 2024 г. FORESTER записа високи резултати и в четирите области за оценка (възрастни пътници, деца пътници, уязвими участници в движението, подпомагане за безопасност).



По отношение на защитата на децата пътници, новият FORESTER получи максималната оценка в проверката на монтажа на детското столче за кола CRS.

Също така получи отлична оценка и в краш тестовете (за челен и страничен удар) базирани на деца на 6 и 10 години². Гарантирана е отлична защита на всички критични зони на тялото при теста за изместен челен удар, получавайки най-високата оценка. Автомобилът е оборудван със система, която автоматично деактивира въздушната възглавница на пътника отпред, когато на тази седалка се използва система за обезопасяване на деца, обърната назад,

функция, оценена положително от Euro NCAP. Новото поколение SUBARU FORESTER е оборудвано и със система за индиректно „напомняне за присъствието на деца“ (Rear Seat Reminder), която предупреждава, когато разпознава, че дете или бебе може да е оставено в колата. Всички видове системи за обезопасяване на деца, за които е проектиран FORESTER, могат да бъдат правилно монтирани и инсталирани в автомобила, с изключението на системата за обезопасяване iSize в задно централно положение.



По отношение на оценката на уязвимите участници в движението, SUBARU FORESTER получи максимална оценка за автоматичното аварийно спиране с велосипедистите и в категорията Lane Support (поддържане на движението в избраната пътна лента) с мотоциклетистите.

Системата за автономно аварийно спиране АЕВ (Autonomous Emergency Braking) на новия модел е в състояние да реагира както на уязвимите участници в движението, така и на други превозни средства. Ефективността на системата при разпознаването и реагирането на велосипедисти е добра (във всички случаи на приближаване на велосипедист, който пресича, на пресичане иззад паркирани превозни средства, на велосипедист от страни на пътя, както и при завиване на пътя на насрещен велосипедист).

Ефективността на системата АЕВ е добра и при разпознаването и реагирането на мотоциклетисти (както при приближаването на спрял мотоциклетист, така и при мотоциклетист, който спира). Системата Lane Support получи максимална оценка (както в случай на смяна на лентата по траекторията на приближаващ се мотоциклетист, така и в случай на изпреварване). Защитата на главата при удар на пешеходец или велосипедист е предимно добра, както и тази на таза, бедрената кост, коляното и пищяла.



По отношение на оценката на възрастните пътници, новият FORESTER получи максимална оценка в теста за страничен удар в бариера и в най-въздействащия тест за страничен удар в стълб. Установено е, че защитата на всички критични зони на тялото е добра.

Много висока оценка е получена и при удар отзад³ както за предните, така и за задните седалки. Анализът на тестовете показва добри резултати дори и в случай на челен сблъсък. Тестовете на предните седалки и на облегалките за глава показаха добра защита срещу камшични наранявания в случай на сблъсък отзад, а геометричният анализ на задните седалки също показва добра защита срещу тези удари.

Тестовете установиха, че докато купето остава стабилно при теста за изместен челен удар, показанията на манекена отчитат добра или адекватна защита както на коленете и на бедрената кост на водача, така и на пътника, като същевременно показват подобно ниво на защита за пътници с различни размери на тялото и седнали в различни позиции. Следователно защитата е добра за всички критични зони на тялото на пътника.

Установено е, че контролът на отклонението (степената, до която тялото е изхвърлено от другата страна на превозното средство при удар от по-далечната страна) е незначителен, тъй като FORESTER има коригиращо действие/противодействие (като странична въздушната

възглавница) за смекчаване на нараняванията между пътниците при такива удари. Въздушната възглавница се представи добре в тестовете на Euro NCAP с резултати, показващи добра защита както за водача, така и за пътника.

Новият модел е оборудван с усъвършенствана система eCall, която предупреждава службите за спешна помощ в случай на произшествие и система за предотвратяване на вторични удари след сблъсък на автомобила. Тествано е, че вратите и прозорците ще могат да се отворят, за да позволят на пътниците да излязат, ако превозното средство е потопено.



По отношение на оценката за Safety Assist (Подпомагане за безопасност), според последния приложим тест новият FORESTER получи максимална оценка в категорията Lane Support (поддържане на движението в избраната пътна лента).

Системата за поддържане на движението в избраната пътна лента (Lane Keep Assist) внимателно коригира траекторията на превозното средство, когато то напусне пътната лента, а също така се намесва в някои по-критични ситуации (Emergency Lane Keeping).

Шестото поколение SUBARU FORESTER е оборудвано със система за напомняне за предпазните колани, монтирана стандартно на предните и задните седалки, която получи максимална оценка в своята категория, както и система за наблюдение на състоянието на водача (Driver Monitoring System), която разпознава разсейването и умората на водача.

Системата за подпомагане на скоростта открива местното ограничение на скоростта чрез четеща на пътни знаци (Traffic Sign Reader) и водачът може да избере дали да настрои ограничителя (ръчен ограничител на скоростта - Manual Speed Limiter) или да остави системата да го направи автоматично (интелигентен ограничител на скоростта - Intelligent Speed Limiter).

*1: Независим орган, съставен от европейски правителства и европейски автомобилни и потребителски организации.

*2: Резултати от краш теста на SUBARU FORESTER (челен и страничен удар) базирани на деца на 6 и 10 години: 23,7/24 точки.

*3: Оценка на SUBARU FORESTER за удар отзад: 3,8/4 точки.



Снимки от теста на SUBARU FORESTER

###

Информация за Субару Италия

Subaru Italia S.p.A е компания, основана през 1985 г., занимаваща се с продажба на автомобили, резервни части и аксесоари на японската марка. От 2009 г. Subaru Italia е изцяло притежавано дъщерно дружество на Subaru Europe NV/SA.

Със седалище в Милано от 2013 г., Subaru Italia, в допълнение към Италия, отговаря за пазарите на Австрия, Словакия, Словения, Хърватия, България, Гърция и Румъния, на които разпространява превозни средства, резервни части и аксесоари чрез мрежа от над 100 търговци и повече от 200 оторизирани сервиза.